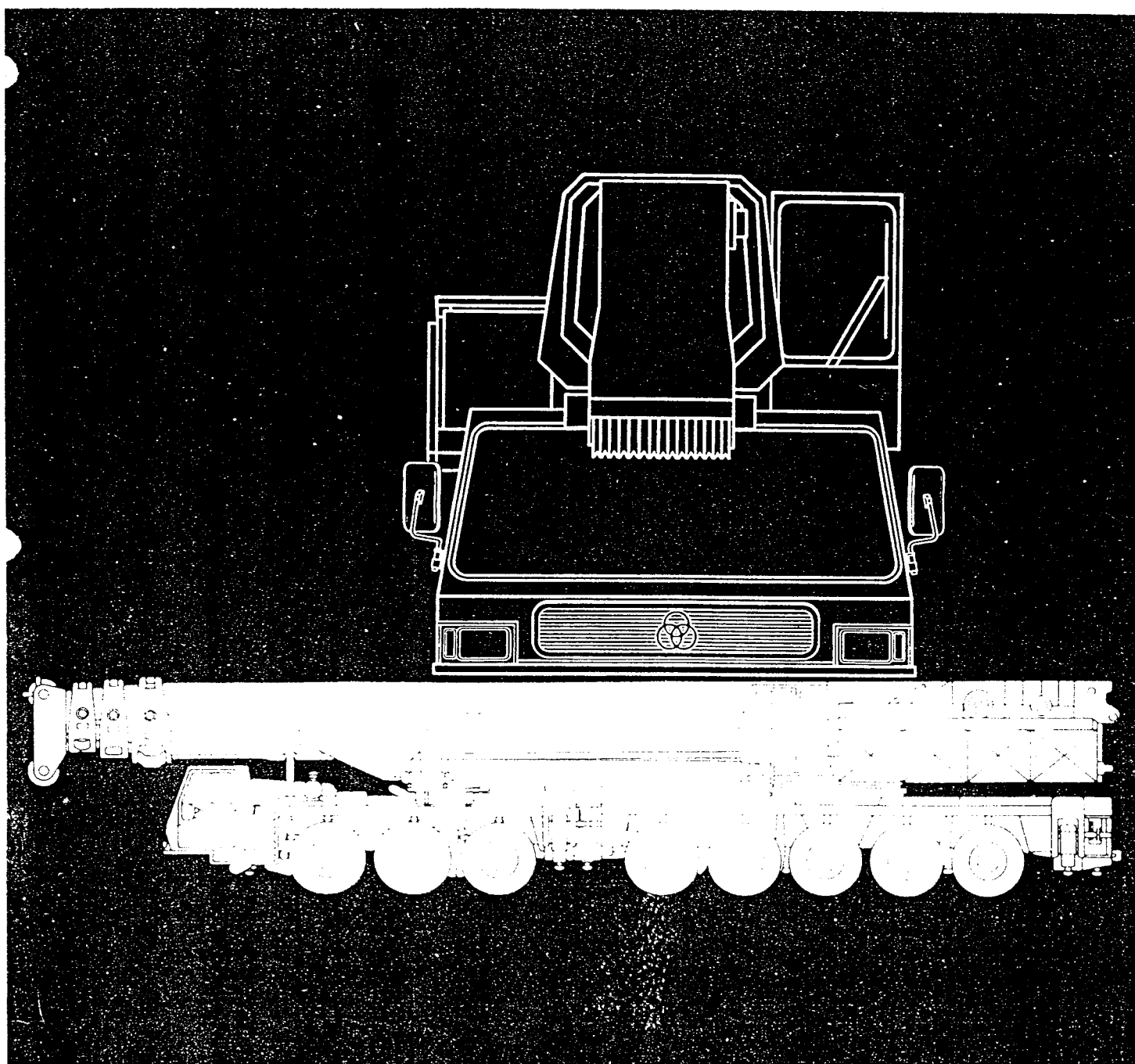


AUTOGRU KRUPP MODELLO 350 GMT

TABELLE DELLE PORTATE

Numero 19 pagine numerate progressivamente



AUTOGRU KRUPP 350 GMT
TABELLA DELLE PORTATE ESPRESSE IN TONNELLATE
BRACCIO TELESCOPICO

Raggio di lavoro (m)	Contrappeso da 60 tonnellate						
	Lunghezza del braccio telescopico (metri)						
	16,75				28,75	40,0	52,0
	A*	A**	AA	A	A	A	A
3	350.0	315.0	330.0	234.0	-	-	-
3,5	310.0	290.0	275.0	224.0	-	-	-
4	279.0	268.0	255.0	207.0	-	-	-
4,5	251.0	248.0	238.0	193.0	150.0	-	-
5	227.0	227.0	221.0	181.0	142.0	-	-
6	190.0	190.0	190.0	159.0	128.0	-	-
7	163.0	163.0	163.0	143.0	117.0	80.0	-
8	143.0	143.0	143.0	128.0	108.0	74.5	-
9	125.0	125.0	125.0	117.0	99.0	69.0	45.0
10	111.0	111.0	104.0	104.0	92.0	64.5	45.0
11	99.0	99.0	87.0	94.0	85.0	60.0	44.5
12	88.0	88.0	75.0	84.0	80.0	56.0	43.0
13	79.0	79.0	65.0	76.0	74.0	52.5	41.0
14	-	-	-	-	67.0	49.5	39.0
15	-	-	-	-	62.0	46.5	37.5
16	-	-	-	-	55.0	44.0	36.0
18	-	-	-	-	47.0	39.5	33.0
20	-	-	-	-	39.0	36.0	30.5
22	-	-	-	-	33.0	32.5	28.0
24	-	-	-	-	28.0	29.0	25.5
26	-	-	-	-	-	25.0	23.5
28	-	-	-	-	-	22.0	21.5
30	-	-	-	-	-	19.0	20.0
32	-	-	-	-	-	16.6	18.5
34	-	-	-	-	-	14.5	16.6
36	-	-	-	-	-	-	14.8
38	-	-	-	-	-	-	13.3
40	-	-	-	-	-	-	11.8
42	-	-	-	-	-	-	10.6
44	-	-	-	-	-	-	9.5
46	-	-	-	-	-	-	8.5
Code :	002	003	004	007	007	007	007

* = solo sul posteriore con angolo massimo di rotazione +/- 10°

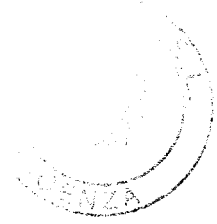
** = solo sul posteriore con angolo massimo di rotazione +/- 45°

AA = dimensioni di base degli stabilizzatori 9,3 x 8,0 metri

A = dimensioni di base degli stabilizzatori 9,3 x 10,0 metri

Code = codice della scheda del limitatore

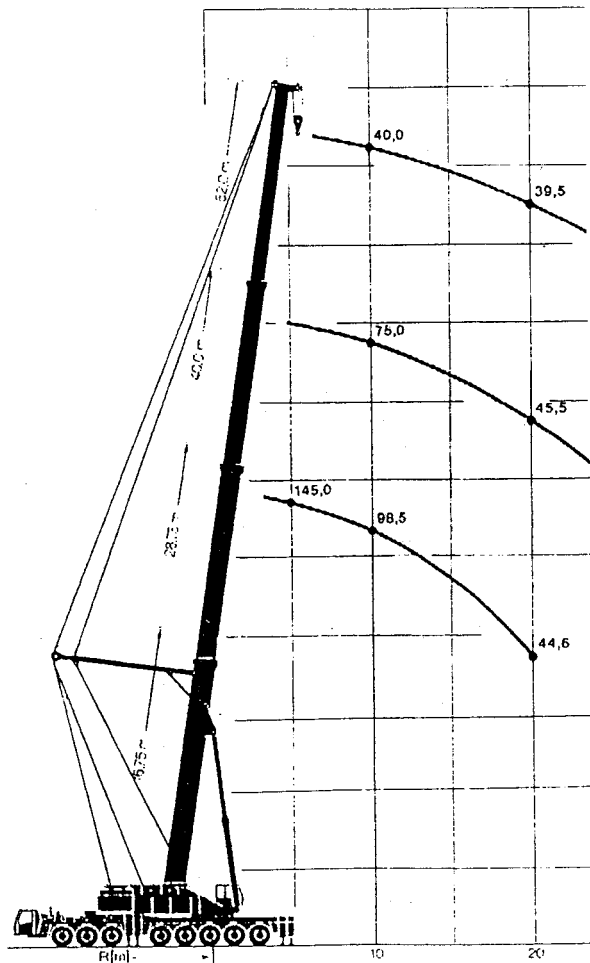
AUTOGRU KRUPP 350 GMT
TABELLA DELLE PORTATE ESPRESSE IN TONNELLATE
BRACCIO TELESCOPICO



Raggio di lavoro (metri)	Contrappeso da 30 tonnellate				
	Lunghezza del braccio telescopico (metri)				
	16,75		28,75	40,0	52,0
	AA	A	A	A	A
3	288.0	232.0	-	-	-
3,5	268.0	215.0	-	-	-
4	246.0	198.0	-	-	-
4,5	223.0	185.0	150.0	-	-
5	204.0	173.0	142.0	-	-
6	169.0	152.0	128.0	-	-
7	142.0	134.0	117.0	80.0	-
8	110.0	115.0	108.0	74.5	-
9	85.0	100.0	97.0	69.0	45.0
10	69.0	88.0	85.0	64.5	45.0
11	57.0	77.0	75.0	60.0	44.5
12	48.0	67.0	64.0	56.0	43.0
13	42.0	58.0	56.0	52.5	41.0
14	-	-	48.0	48.4	39.0
15	-	-	42.0	42.0	37.5
16	-	-	37.0	37.6	36.0
18	-	-	29.0	30.0	32.0
20	-	-	23.0	24.3	26.4
22	-	-	18.6	20.0	22.0
24	-	-	15.0	16.5	18.6
26	-	-	-	13.6	15.8
28	-	-	-	11.2	13.5
30	-	-	-	9.3	11.5
32	-	-	-	7.6	9.8
34	-	-	-	6.1	8.3
36	-	-	-	-	7.0
38	-	-	-	-	5.9
40	-	-	-	-	4.9
Code :	006	009	009	009	009

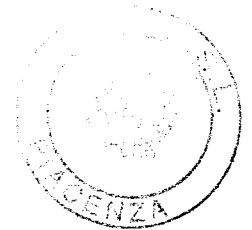
AA = dimensioni di base degli stabilizzatori 9,3 x 8,0 metri
A = dimensioni di base degli stabilizzatori 9,3 x 10,0 metri
Code = codice della scheda del limitatore

AUTOGRU KRUPP 350 GMT
TABELLA DELLE PORTATE ESPRESSE IN TONNELLATE
BRACCIO TELESCOPICO
CONFIGURAZIONE SPECIALE
CON PUNTONE E STRALLATURA DI IRRIGIDIMENTO
CONTRAPPESO DA 80 TONNELLATE



Raggio di lavoro (m)	Contrappeso da 80 tonnellate		
	Lungh. braccio telescop. (m)		
	28,75	40,0	52,0
4	145.0	-	-
5	145.0	-	-
6	142.0	-	-
7	120.0	75.0	-
8	116.2	75.0	-
9	107.0	75.0	40.0
10	98.5	75.0	40.0
11	91.7	75.0	40.0
12	86.0	72.0	40.0
13	80.3	66.7	40.0
14	73.7	62.8	40.0
16	61.3	55.9	40.0
18	54.0	50.0	40.0
20	44.6	45.5	39.5
22	38.6	40.7	36.3
24	33.4	35.8	33.5
26	-	31.6	31.0
28	-	27.7	28.0
30	-	24.2	27.0
32	-	21.4	23.9
34	-	18.7	21.4
36	-	-	18.2
38	-	-	17.2
40	-	-	15.4
42	-	-	13.7
44	-	-	12.5
46	-	-	11.0

AUTOGRU KRUPP 350 GMT
TABELLA DELLE PORTATE ESPRESSE IN TONNELLATE
PROLUNGA TRALICCIATA



Raggio di lavoro (m)	Contrappeso da 60 tonnellate						
	Angolo di inclinazione della prolunga tralicciata : 0°						
	Lunghezza braccio telescopico (m) + lunghezza prolunga tralicciata (m)						
	50+12	50+16	50+20	50+24	50+28	50+32	50+36
11	25.5	-	-	-	-	-	-
12	25.5	21.5	-	-	-	-	-
13	25.4	21.5	18.0	-	-	-	-
14	24.5	21.4	18.0	15.0	-	-	-
15	23.7	20.7	18.0	15.0	12.5	-	-
16	23.0	20.0	17.6	15.0	12.5	10.5	-
18	21.5	18.6	16.6	14.7	12.5	10.5	9.0
20	20.1	17.4	15.6	14.0	12.3	10.5	9.0
22	18.9	16.4	14.6	13.3	11.6	10.0	8.8
24	17.7	15.4	13.7	12.6	11.0	9.5	8.4
26	16.7	14.4	12.9	11.9	10.3	9.1	8.0
28	15.7	13.6	12.1	10.8	9.7	8.7	7.6
30	14.8	12.8	11.5	10.4	9.1	8.2	7.2
32	13.9	12.2	10.8	9.8	8.6	7.7	6.8
34	13.1	11.6	10.2	9.2	8.1	7.3	6.4
36	12.3	11.0	9.7	8.7	7.7	6.9	6.1
38	11.5	10.4	9.2	8.2	7.3	6.6	5.7
40	10.8	9.8	8.7	7.7	6.9	6.2	5.4
42	10.0	9.2	8.3	7.3	6.5	5.8	5.1
44	9.3	8.7	7.9	6.9	6.1	5.4	4.8
46	8.6	8.3	7.5	6.6	5.8	5.2	4.5
48	7.6	7.8	7.1	6.3	5.5	4.8	4.2
50	6.6	7.0	6.7	6.0	5.2	4.6	4.0
52	5.7	6.2	6.3	5.7	4.9	4.3	3.7
54	5.0	5.4	5.6	5.4	4.6	4.1	3.5
56	-	4.6	4.9	5.0	4.4	3.8	3.3
58	-	4.0	4.2	4.7	4.2	3.6	3.1
60	-	-	3.6	4.1	4.0	3.4	2.9
62	-	-	3.0	3.5	3.4	3.2	2.7
64	-	-	-	-	2.8	2.9	2.5
Code	112	116	120	124	128	132	136

Portate valide su 360°

Dimensioni di base degli stabilizzatori 9,3 x 10,0 metri

Code = codice della scheda del limitatore

AUTOGRU KRUPP 350 GMT
TABELLA DELLE PORTATE ESPRESSE IN TONNELLATE
PROLUNGA TRALICCIATA

Raggio di lavoro (m)	Contrappeso da 60 tonnellate						
	Angolo di inclinazione della prolunga tralicciata : 0°						
	Lunghezza braccio telescopico (m) + lunghezza prolunga tralicciata (m)						
	39+12	39+16	39+20	39+24	39+28	39+32	39+36
8	36.5	-	-	-	-	-	-
10	34.0	28.4	24.4	-	-	-	-
12	31.7	26.4	22.6	19.7	17.3	-	-
14	29.6	24.6	21.0	18.3	16.1	14.4	13.0
16	27.0	23.0	19.5	16.9	15.0	13.3	12.1
18	24.5	21.5	18.3	15.8	14.0	12.4	11.2
20	22.6	20.2	17.0	14.8	13.0	11.5	10.5
22	20.8	19.0	16.0	13.8	12.2	10.8	9.7
24	19.4	18.0	15.1	13.0	11.4	10.0	9.1
26	18.0	17.0	14.3	12.2	10.7	9.4	8.5
28	16.9	16.2	13.5	11.6	10.1	8.9	8.0
30	15.8	15.1	12.8	10.9	9.5	8.4	7.5
32	14.9	14.2	12.3	10.3	9.0	7.9	7.1
34	14.1	13.4	11.6	9.8	8.5	7.4	6.6
36	13.4	12.7	11.1	9.4	8.1	7.1	6.3
38	12.8	12.1	10.6	9.0	7.7	6.7	5.9
40	11.8	11.5	10.2	8.6	7.4	6.4	5.6
42	10.4	11.0	9.8	8.2	7.0	6.1	5.3
44	9.1	9.7	9.5	7.8	6.7	5.8	5.0
46	-	8.5	9.1	7.5	6.4	5.5	4.8
48	-	7.7	8.0	7.3	6.2	5.2	4.5
50	-	-	7.0	7.0	5.9	5.0	4.3
52	-	-	6.1	6.7	5.7	4.8	4.1
54	-	-	-	6.0	5.5	4.6	3.9
56	-	-	-	5.2	5.3	4.4	3.7
58	-	-	-	-	4.8	4.2	3.6
60	-	-	-	-	4.2	4.0	3.4
62	-	-	-	-	-	3.8	3.3
64	-	-	-	-	-	-	3.1
Code :	112	116	120	124	128	132	136

Portate valide su 360°

Dimensioni di base degli stabilizzatori 9,3 x 10,0 metri

Code = codice della scheda del limitatore

AUTOGRU KRUPP 350 GMT
TABELLA DELLE PORTATE ESPRESSE IN TONNELLATE
PROLUNGA TRALICCIATA



Raggio di lavoro (m)	Contrappeso da 60 tonnellate						
	Angolo di inclinazione della prolunga tralicciata : 0°						
	Lunghezza braccio telescopico (m) + lunghezza prolunga tralicciata (m)						
	27,75+12	27,75+16	27,75+20	27,75+24	27,75+28	27,75+32	27,75+36
6	42.4	-	-	-	-	-	-
8	34.4	32.0	27.7	-	-	-	-
10	33.6	28.5	24.8	21.8	19.8	17.9	16.4
12	29.4	25.6	22.2	19.6	17.7	16.1	14.7
14	25.9	23.3	20.2	17.8	16.0	14.5	13.3
16	23.1	21.3	18.5	16.3	14.6	13.2	12.0
18	20.8	19.6	17.0	14.9	13.3	12.1	11.0
20	18.8	18.2	15.8	13.8	12.3	11.1	10.1
22	17.3	16.9	14.6	12.8	11.4	10.2	9.3
24	16.0	15.7	13.6	11.8	10.5	9.4	8.5
26	14.8	14.4	12.8	11.0	9.8	8.7	7.9
28	13.8	13.4	12.0	10.3	9.1	8.1	7.3
30	12.9	12.5	11.3	9.7	8.6	7.6	6.8
32	12.0	11.7	10.7	9.2	8.0	7.0	6.3
34	11.2	11.0	10.1	8.7	7.6	6.6	5.9
36	-	10.4	9.7	8.2	7.1	6.2	5.6
38	-	9.9	9.2	7.8	6.7	5.8	5.2
40	-	-	8.8	7.5	6.4	5.5	4.9
42	-	-	8.5	7.2	6.0	5.2	4.6
44	-	-	-	6.9	5.8	4.9	4.3
46	-	-	-	6.6	5.5	4.6	4.1
48	-	-	-	-	5.3	4.4	3.8
50	-	-	-	-	5.1	4.2	3.6
52	-	-	-	-	-	3.9	3.4
54	-	-	-	-	-	3.6	3.2
56	-	-	-	-	-	-	3.1
58	-	-	-	-	-	-	2.9
Code :	112	116	120	124	128	132	136

Portate valide su 360°

Dimensioni di base degli stabilizzatori 9,3 x 10,0 metri

Code = codice della scheda del limitatore

AUTOGRU KRUPP 350 GMT
TABELLA DELLE PORTATE ESPRESSE IN TONNELLATE
PROLUNGA TRALICCIATA



Raggio di lavoro (m)	Contrappeso da 60 tonnellate						
	Angolo di inclinazione della prolunga tralicciata : 20°						
	Lunghezza braccio telescopico (m) + lunghezza prolunga tralicciata (m)						
	50+12	50+16	50+20	50+24	50+28	50+32	50+36
16	16.5	-	-	-	-	-	-
18	15.8	14.9	-	-	-	-	-
20	15.1	14.2	12.5	-	-	-	-
22	14.5	13.6	12.0	10.2	-	-	-
24	13.9	13.1	11.5	9.8	8.5	-	-
26	13.4	12.6	11.1	9.4	8.1	7.0	-
28	12.9	12.2	10.6	9.0	7.8	6.6	5.8
30	12.4	11.6	10.3	8.6	7.5	6.3	5.5
32	12.0	11.0	9.9	8.3	7.1	6.0	5.3
34	11.7	10.2	9.4	8.0	6.8	5.7	5.0
36	11.3	9.9	9.0	7.7	6.5	5.5	4.7
38	11.1	9.4	8.5	7.4	6.3	5.3	4.5
40	10.8	9.1	8.2	7.2	6.0	5.0	4.3
42	10.5	8.7	7.8	6.8	5.8	4.8	4.0
44	10.3	8.3	7.4	6.5	5.6	4.6	3.8
46	9.4	7.9	7.1	6.1	5.4	4.4	3.6
48	8.3	7.5	6.7	5.8	5.2	4.2	3.5
50	7.3	7.0	6.5	5.5	4.9	4.0	3.3
52	6.3	6.6	6.3	5.3	4.6	3.79	3.1
54	5.4	6.0	5.9	5.0	4.4	3.7	2.9
56	-	5.1	5.7	4.8	4.2	3.5	2.8
58	-	4.3	4.9	4.6	4.0	3.3	2.6
60	-	-	4.1	4.4	3.8	3.1	2.4
62	-	-	-	4.1	3.6	2.9	2.2
64	-	-	-	-	3.4	2.7	2.0
Code :	212	216	220	224	228	232	236

Portate valide su 360°

Dimensioni di base degli stabilizzatori 9,3 x 10,0 metri

Code = codice della scheda del limitatore

AUTOGRU KRUPP 350 GMT
TABELLA DELLE PORTATE ESPRESSE IN TONNELLATE
PROLUNGA TRALICCIATA



Raggio di lavoro (m)	Contrappeso da 60 tonnellate						
	Angolo di inclinazione della prolunga tralicciata : 20°						
	Lunghezza braccio telescopico (m) + lunghezza prolunga tralicciata (m)						
	39+12	39+16	39+20	39+24	39+28	39+32	39+36
12	19.4	-	-	-	--	-	-
14	18.2	14.8	-	-	-	-	-
16	17.2	14.6	11.8	-	-	-	-
18	16.2	14.2	11.6	-	-	-	-
20	15.4	13.9	11.3	9.4	-	-	-
22	14.7	13.5	11.0	9.1	7.7	-	-
24	14.0	13.1	10.6	8.8	7.5	6.4	-
26	13.4	12.5	10.3	8.6	7.2	6.1	5.3
28	12.9	12.0	10.0	8.3	7.0	5.9	5.1
30	12.4	11.5	9.7	8.1	6.8	5.7	4.9
32	11.9	11.1	9.5	7.8	6.6	5.5	4.7
34	11.6	10.7	9.2	7.6	6.3	5.3	4.6
36	11.2	10.4	9.0	7.4	6.2	5.1	4.4
38	11.0	10.0	8.8	7.1	5.9	4.9	4.2
40	10.7	9.7	8.6	6.9	5.8	4.7	4.1
42	10.5	9.5	8.4	6.7	5.6	4.6	3.9
44	9.5	9.3	8.3	6.5	5.4	4.4	3.7
46	-	9.1	8.1	6.4	5.3	4.2	3.6
48	-	7.9	8.0	6.3	5.1	4.1	3.4
50	-	-	7.6	6.2	5.0	4.0	3.3
52	-	-	6.6	6.1	4.9	3.9	3.2
54	-	-	-	6.0	4.8	3.8	3.1
56	-	-	-	5.2	4.7	3.7	3.05
58	-	-	-	-	4.75	3.65	3.0
60	-	-	-	-	4.6	3.6	2.9
62	-	-	-	-	-	-	2.8
Code :	212	216	220	224	228	232	236

Portate valide su 360°

Dimensioni di base degli stabilizzatori 9,3 x 10,0 metri

Code = codice della scheda del limitatore

AUTOGRU KRUPP 350 GMT
TABELLA DELLE PORTATE ESPRESSE IN TONNELLATE
PROLUNGA TRALICCIATA



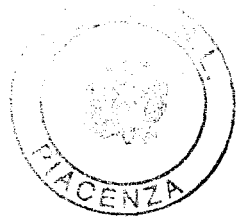
Raggio di lavoro (m)	Contrappeso da 60 tonnellate						
	Angolo di inclinazione della prolunga tralicciata : 20°						
	Lunghezza braccio telescopico (m) + lunghezza prolunga tralicciata (m)						
	27,75+12	27,75+16	27,75+20	27,75+24	27,75+28	27,75+32	27,75+36
10	20.0	-	-	-	-	-	-
12	18.4	16.4	-	-	-	-	-
14	17.7	15.6	13.0	-	-	-	-
16	15.9	15.0	12.5	10.5	-	-	-
18	14.9	14.3	11.9	10.0	8.7	-	-
20	14.0	13.4	11.4	9.6	8.3	7.3	-
22	13.2	12.7	10.9	9.2	7.9	6.9	6.1
24	12.6	12.0	10.5	8.8	7.6	6.6	5.7
26	12.0	11.4	10.1	8.4	7.2	6.3	5.4
28	11.5	10.8	9.7	8.1	6.9	6.0	5.2
30	11.0	10.4	9.3	7.8	6.6	5.7	4.9
32	10.7	9.9	9.0	7.5	6.3	5.4	4.7
34	10.4	9.6	8.7	7.2	6.1	5.2	4.5
36	-	9.4	8.5	7.0	5.8	4.9	4.2
38	-	9.2	8.3	6.8	5.6	4.7	4.0
40	-	-	8.0	6.6	5.4	4.5	3.8
42	-	-	7.7	6.4	5.2	4.3	3.6
44	-	-	-	6.3	5.1	4.2	3.5
46	-	-	-	6.2	5.0	4.0	3.3
48	-	-	-	-	4.9	3.9	3.2
50	-	-	-	-	4.8	3.85	3.1
52	-	-	-	-	-	3.8	3.0
54	-	-	-	-	-	3.7	2.9
56	-	-	-	-	-	-	2.8
58	-	-	-	-	-	-	2.8
Code :	212	216	220	224	228	232	236

Portate valide su 360°

Dimensioni di base degli stabilizzatori 9,3 x 10,0 metri

Code = codice della scheda del limitatore

AUTOGRU KRUPP 350 GMT
TABELLA DELLE PORTATE ESPRESSE IN TONNELLATE
FALCONE BRANDEGGIANTE



Ragg. di lavoro (m)	Contrappeso da 60 tonnellate												
	Lunghezza del braccio telescopico = 50,0 + 1,4 = 51,4 m												
	Angolo di inclinazione del braccio telescopico : massimo impennamento												
	Lunghezza del falcone brandeggiante (m)												
	16*	20*	24*	28*	32	36	40	44	48	52	56	60	64
18	19.0	-	-	-	-	-	-	-	-	-	-	-	-
20	19.0	16.3	13.8	-	-	-	-	-	-	-	-	-	-
22	16.6	16.3	13.8	12.1	-	-	-	-	-	-	-	-	-
24	-	16.3	13.8	12.1	10.4	-	-	-	-	-	-	-	-
26	-	14.9	13.8	12.1	10.4	8.8	-	-	-	-	-	-	-
28	-	-	13.8	12.1	10.4	8.8	7.3	-	-	-	-	-	-
30	-	-	-	12.1	10.4	8.8	7.3	6.2	5.1	-	-	-	-
32	-	-	-	12.1	10.4	8.8	7.3	6.2	5.1	4.2	-	-	-
34	-	-	-	-	10.4	8.8	7.3	6.2	5.1	4.2	3.4	-	-
36	-	-	-	-	10.4	8.8	7.3	6.2	5.1	4.2	3.4	2.8	-
38	-	-	-	-	-	8.8	7.3	6.2	5.1	4.2	3.4	2.8	2.3
40	-	-	-	-	-	8.8	7.3	6.2	5.1	4.2	3.4	2.8	2.3
42	-	-	-	-	-	-	7.3	6.2	5.1	4.2	3.4	2.8	2.3
44	-	-	-	-	-	-	-	6.2	5.1	4.2	3.4	2.8	2.3
46	-	-	-	-	-	-	-	6.2	5.1	4.2	3.4	2.8	2.3
48	-	-	-	-	-	-	-	-	5.1	4.2	3.4	2.8	2.3
50	-	-	-	-	-	-	-	-	5.1	4.2	3.4	2.8	2.3
52	-	-	-	-	-	-	-	-	-	4.2	3.4	2.8	2.3
54	-	-	-	-	-	-	-	-	-	4.2	3.4	2.8	2.3
56	-	-	-	-	-	-	-	-	-	-	3.4	2.8	2.3
58	-	-	-	-	-	-	-	-	-	-	-	2.8	2.3
60	-	-	-	-	-	-	-	-	-	-	-	-	2.3
62	-	-	-	-	-	-	-	-	-	-	-	-	2.3
Code :	516	520	524	528	532	536	540	544	548	552	556	560	562

* = con pesi di compensazione

Portate valide su 360°

Dimensioni di base degli stabilizzatori 9,3 x 10,0 metri

Code = codice della scheda del limitatore

